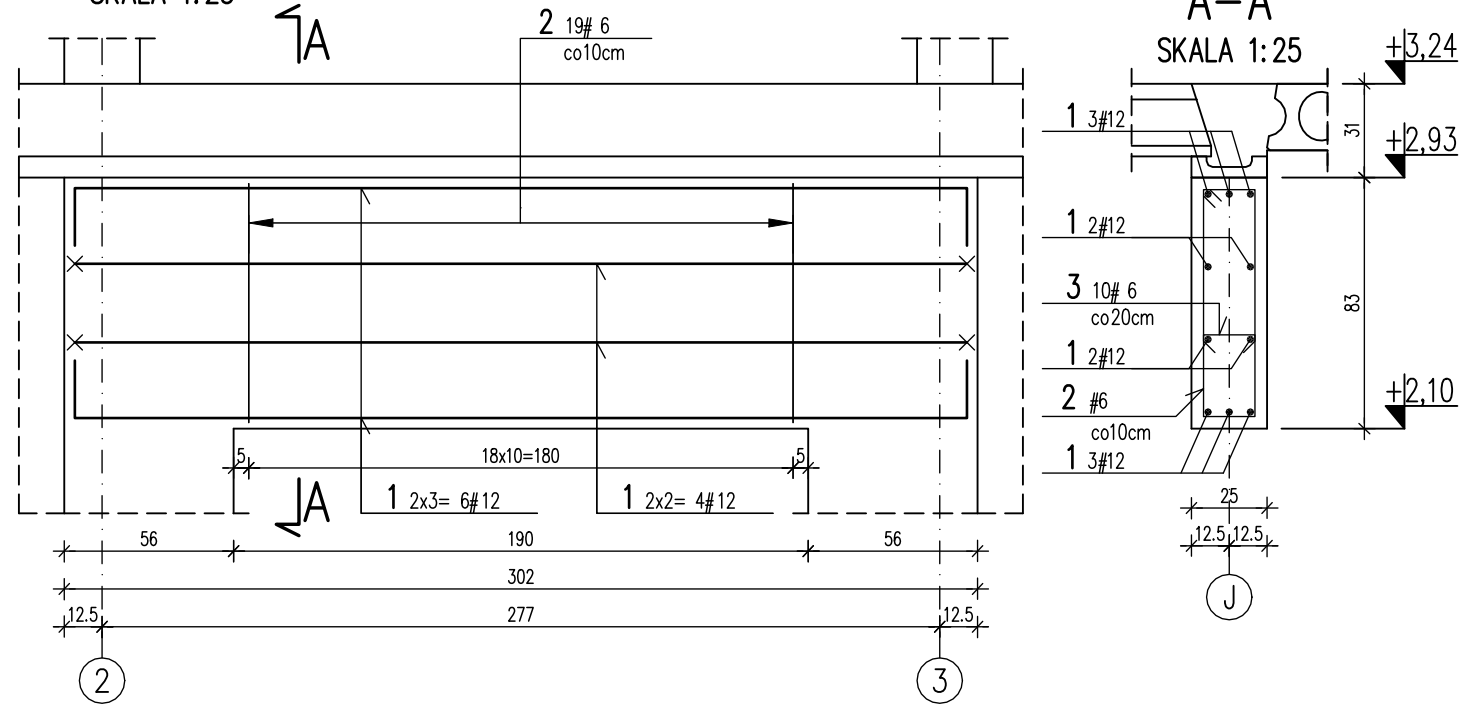


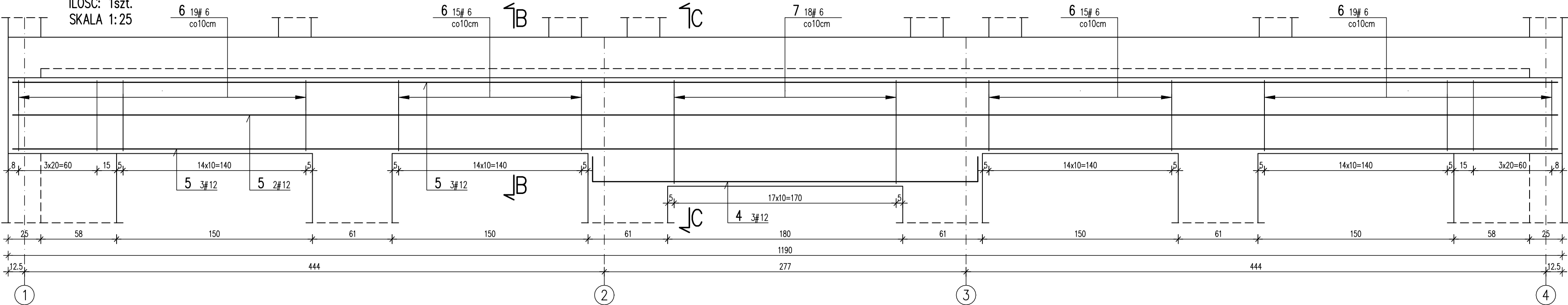
NADPROŻE N-1

ILOŚĆ: 1szt.
SKALA 1:25



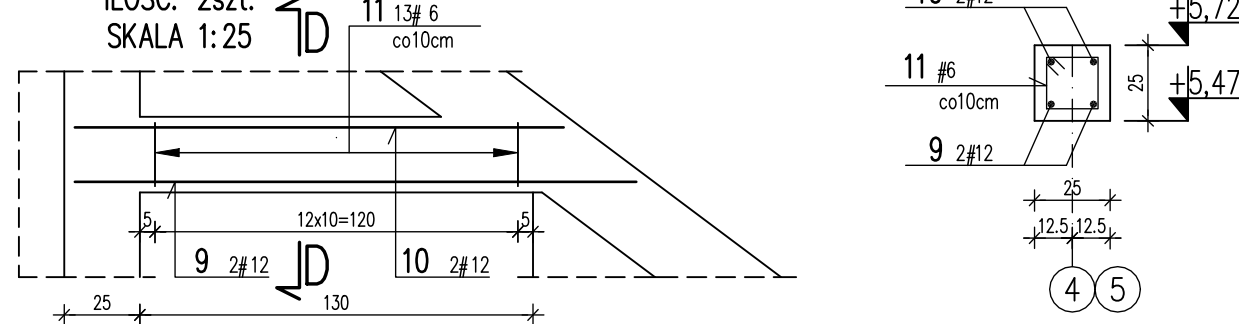
NADPROŻE N-2

ILOŚĆ: 1szt.
SKALA 1:25



NADPROŻE N-3

ILOŚĆ: 2szt.
SKALA 1:25



UWAGI:

1. KSZTAŁTY I WYMIARY PRĘTÓW ZBROJENIOWYCH PODANO W ZESTAWIENIU STALI. ZESTAWIENIA STALI WYKONANO ODDZIELNIE I DOŁĄCZONO DO OPISU TECHNICZNEGO.
2. PRĘTY PODŁUŻNE NADPROŻY USYTUŁOWANE W POZIOMIE WIENCÓW ŁĄCZYĆ ZE ZBROJENIEM PODŁUŻNYM WIENCÓW WG ZASADY OPISANEJ NA RYSUNKU ZBROJENIOWYM WIENCÓW.

BETON: C20/25
STAL: fyk=500MPa
OTULENIE ZBROJENIA: 2,0cm

INWESTOR

Polskie Stowarzyszenie na rzecz Osób z
Niepełnoprawnością Intelektualną
Koło w Zgierzu
95-100 Zgierz, ul. Chełmska 42/42a

INWESTYCJA

Projekt "Wspomaganych Społeczności Mieszkaniowych"
w formie samodzielnych mieszkań
III etap Centrum Szkoleniowo-Rehabilitacyjnego z
Domem Mieszkalnym im. Bożenny Piotrowicz w Zgierzu

PROJEKT ZAMIENNY

ADRES INWESTYCJI

95-100 Zgierz, ul. Chełmska 42/42a
dz. nr ew. 534/2 i 534/4, obręb 116

PROJEKTANT

BRANŻA	Konstrukcja	PODPIS
IMIĘ I NAZWISKO	mgr inż. Józef Mądraszek	
SPECJALNOŚĆ	Konstrukcyjno-budowlana	
NR UPR.	LOD/1666/PWOK/11	

SPRAWDZAJĄCY

BRANŻA	Konstrukcja	PODPIS
IMIĘ I NAZWISKO	mgr inż. Tomasz Pawłowski	
SPECJALNOŚĆ	Konstrukcyjno-budowlana	
NR UPR.	LOD/1967/PWOK/12	

TYTUŁ RYSUNKU

NADPROŻA

STADIUM	Projekt techniczny	DATA	Maj 2023
SKALA	1:25	NUMER	K-10
FORMAT	630x297	RYSEK	